

大地の声



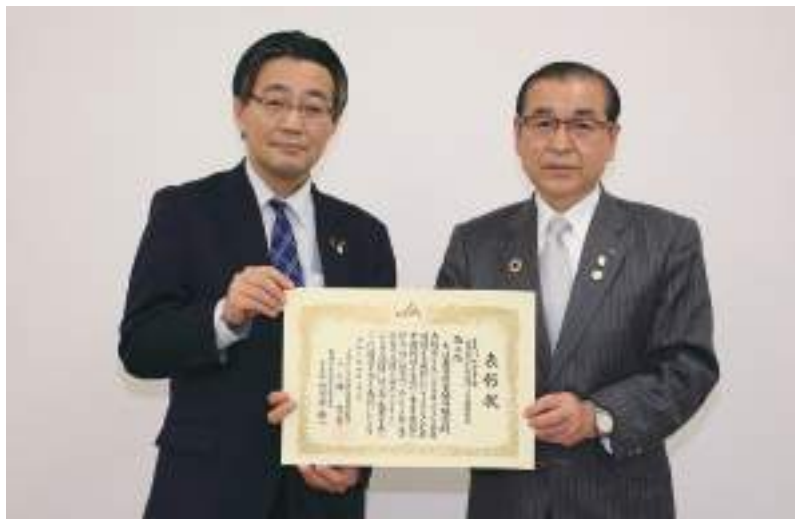
柏市南増尾の吉田博司さん(写真右)と吉田正さん(写真左)は、自家製堆肥を使った土作りに力を入れながら、特産の葱、葉生姜、小かぶをはじめとした多種類の野菜と米を栽培しています。吉田さん宅では、作業計画と時間の管理、土質の改良を行う事で、品質の向上、生産量増加を図っています。

詳しくは16ページをご覧ください

ホームページアドレス▶<http://www.ja-chibatoukatu.or.jp/>

当JAが優績JAとして表彰されました—JA

このほど当JAは、2020年度JAバンク千葉表彰制度に基づく優績JAとして、農林中央金庫千葉支店から表彰されました。当JAは住宅ローン新規実行額、家計メイン化などの実績が県内上位となり、県内総合3位の優績JAとして表彰されました。例年表彰は、JAバンク千葉推進大会で行われますが、今年は新型コロナウイルス感染拡大防止の観点から、同金庫千葉支店の宮之原雅一支店長が表彰対象のJAを訪ね、表彰状の授与を行いました。



宮之原雅一支店長から勝田実組合長へ表彰状が手渡されました

JA全共連千葉県本部から表彰されました—JA



左より 遠藤憲一支店長代理、勝田実組合長、横張真也係長

このほど当JAライフアドバイザーの遠藤憲一支店長代理（表彰時うめさと支店ライフアドバイザー）、横張真也係長（中根支店）がJA全共連千葉県本部から表彰されました。

表彰された2名は、昨年度までの長期共済の通算挙績額が100億円に達したことを賞され、感謝状が贈られました。

県知事のもとへ表敬訪問—JA関連各連合会

当JA勝田実組合長が副会長を務めるJA千葉中央会は5月10日、県内のJA関連各連合会の役員と共に、熊谷俊人千葉県知事を表敬訪問しました。

この日は、JA千葉中央会林茂壽会長が4月から新たに就任した熊谷俊人千葉県知事へお祝いの言葉をのべ、勝田実組合長が花束を贈呈しました。

その後訪問した一行は、農業の現状を伝え、今後の農業振興に対する協力を依頼しました。



花束を贈る勝田実組合長

市長に小松菜と枝豆の出来映えを報告しました

—西船橋葉物共販組合、西船橋枝豆研究会、JA



写真右より 石井孝一郎理事、飯塚和之組合長、松戸徹市長、岩佐宗高会長、湯原靖雄常務理事、飛鷹栄一次長

5月11日、西船橋葉物共販組合の飯塚和之組合長、西船橋枝豆研究会の岩佐宗高会長、当JAの石井孝一郎理事（船橋市統括理事）、湯原靖雄常務理事、飛鷹栄一指導経済部次長が船橋市役所を訪れ、松戸徹市長に同市のブランド野菜である小松菜と枝豆の出来映えを報告しました。

この日両団体は、[茹でたての枝豆] [小松菜パウダーを練り込んだ米麺（茹でたもの）] [両野菜のゼラート] を用意。市長・副市長をはじめ、出席した関係者に試食をしてもらいました。また

両団体は、小松菜30束と葉付き枝豆20束、鮮度保持ができるFG袋入り枝豆20袋（1袋250g）を同市へ贈呈しました。松戸徹市長は「農産物の出荷は街の活力維持にも繋がっており心強く思っています。市としても広く意見を聞きながら、生産者の皆さんと一緒に船橋の農業を大きく育てていきたいと思っております」と話しました。

生産者が小学生の野菜作りを応援！—西船橋枝豆研究会

5月12日、西船橋枝豆研究会に所属する生産者・鎌倉優希さんと田中裕之さんが、船橋市立市場小学校（長谷川泰一校長先生）で2年生の児童・33名に野菜の育て方を指導しました。

同小学校の2年生は生活科授業の一環として5月から野菜作りを始めました。ミニトマト・ナス・ピーマン・枝豆から各々好きな野菜の苗1本を選んで育てます。[食育だより]の配布、給食での旬を迎えた船橋産食材の提供など、総合的に食育に取り組む同小学校



鎌倉さん、田中さんの説明を聞く児童達

は、児童達に生産者から生きた知識を学んでもらうと共に、地域の農業・食材についても知ってもらおうと、JAを通して両生産者に生活科授業での指導を依頼しました。両生産者は、まず教室で自身の枝豆栽培の話を変えながら自己紹介。野菜4種の成長過程とそれに伴う農作業などについて用意した資料を配り実物の種を回覧して説明しました。その後児童達は校庭へ移動し、両生産者の実地指導を受けながら、野菜苗を自分用のプランターに植え替えました。

西船地区女性部が通常総会を開催—西船地区女性部



議事を行う金子しのぶ西船地区女性部長



1年間共に仕事をされた役員、各地区支部長・副支部長の皆さん(支部長・副支部長の皆さんはこの通常総会をもって退任されます)→最後の記念写真です。

西船地区女性部は4月20日、西船地区多目的ホールで、70回目の節目となる通常総会を開催しました。この日は部員の皆さん31名が参加。議長に金子しのぶ同地区女性部長を選任して議案の審議を行い、提案された3議案を承認しました。なお第2号議案「令和2年度事業報告並びに収支決算承認について」の説明の中で、同地区女性部が昨年度に3件の表彰を受けた事が報告されました。(部員数増加率全国1位、部員の増加数・増加率県内1位、「家の光」誌の普及と活用に多大な成果)今年の通常総会は、新型コロナウイルス感染拡大防止のため、マスク着用、検温実施、綱領唱和発声無し、女性部歌斉唱中止等の対策を講じて開催しました。

短期大学を開校しました—野田地区女性部



開校式終了後に記念撮影をしました



作成した新聞紙スリッパ



色とりどりのお薬手帳

野田地区女性部は4月20日、野田地区経済センター会議室で、第34期女性短期大学の開校式と第1回講座を行い、23名が参加しました。

開校式では、横川しげ子部長の挨拶に続き、事務局から開校要領についての説明と第34期生25名の紹介がありました。その後の第1回講座では、(一社)家の光協会の三枝慎吾氏を講師に迎え、手芸教室でお薬手帳ケース作りを、防災教室で新聞紙スリッパの作成など非常時の対処法や防災食について学びました。昨年は開校式・修了式が中止となり久しぶりの活動となりましたが、皆さん真剣ながらも楽しく受講されていました。

なお、短期大学の講座は、この後5回の開催が予定されています。

- 5月・酌的生活商品研修
- 8月・消防訓練
- 10月・校外学習、合同交流会
- 12月・お正月用 寄せ植え鉢
- 2月・寄せ植え鉢、閉校式

枝豆の出荷開始を前に査定会を開催—印内出荷組合（西船地区）



出荷規格・今年の出来映えなどを確認する参加者の皆さん



旬を迎えた枝豆の出荷開始を前に、西船地区の印内出荷組合は5月8日、印内八坂神社で査定会を行いました。

査定会には生産者16名と2市場・東葛飾農業事務所・船橋市農業センター・当JAの職員が参加。市場職員が今年の栽培状況・他産地の出荷状況などについて報告した後、生産者の皆さんが出荷規格や出荷に際しての注意点などを確認しました。その後参加者の皆さんは同組合の生産者・田中大介さんの圃場へ移動して枝豆の生育状況を確認しました。

総会を開催しました—柏地区青壮年部、西船地区青壮年部

柏地区青壮年部は4月2日、柏支店2階会議室にて第10回通常総会を行いました。

総会では、役員改選承認を含む3議案が承認され、以下の皆さんが新本部役員に選任されました。



柏地区青壮年部通常総会の様子

【新本部役員（敬称略）】

- 部長 根本 孝述 ●副部長 仲田 圭成、岩立 昌之
- 会計 山崎 圭修 ●監事 佐藤 敦彦

また、西船地区青壮年部は4月26日、西船地区多目的ホールにて第38回通常総会を行いました。新型コロナウイルス感染症拡大防止のため、書面議決での開催となりましたが、役員改選承認を含む5議案が承認されました。

なお、新本部役員は以下の皆さんが選任されました。

【新本部役員（敬称略）】

- 部長 飯塚 和之 ●副部長 石井 俊介（兼会計）、三須 栄一 ●監事 大須賀 伸也
- 支部長 田中 裕之、大塚 宏隆、高橋 宏幸、永田 泰秀 ●参与 成島 美行

田植え作業を体験しました—JA



4月に入組した新入職員22名は5月13日、野田市目吹にある東部営農組合の圃場で田植え作業を体験しました。稲作研修の一環として、4月に行った育苗センターでの育苗作業に続き行われた田植え作業では、東部営農組合の方3名とJA職員の指導を受けながらコシヒカリの苗20枚（約1,200㎡）を手で植えました。

作業開始時は、田んぼの中で足を取られていましたが、コツをつかむと要領よく作業を進め、3時間ほどかけて苗を植え終えました。

なお、新入職員は7月に野田市内で実施される玄米黒酢散布の補助作業を行う予定です。

水稻防除の日程(野田地区)

水稻の病害虫防除が始まります。散布中や散布後は、しばらく区域内に立ち入らないようにご注意ください。

なお、日程は別表のとおりですが、天候の都合で変更になる場合があります。日程のお問合せは、最寄りの支店または市農政課にお願いします。

別表 水稻の病害虫防除等日程表

地区名	実施予定日	目的	薬剤等
今上 関宿	7 / 16 (金) 7 / 19 (月)	カメムシ類防除	スタークル液剤 10 キラップ乳剤
今上 木野崎 目吹 船形 小山	1回目 7 / 16 (金) 2回目 8 / 2 (月) 1回目 7 / 15 (木) 2回目 8 / 12 (木)		稲の健全な育成を 目的とし、病気に 負けない強い稲に する。
木間ヶ瀬	1回目 7 / 12 (月) 2回目 8 / 1 (日)		
関宿	1回目 7 / 7 (水) 2回目 7 / 24 (土)		

ケット米麦水分計の無料点検を行います

最適水分に仕上げて有利販売を図るため、米麦水分計の点検を是非お受けください。

なお、日程外の点検は有料かつ送料が必要になります。

点検内容等は次のとおりです。

- ◆点検日時・場所 = 7月1日(木) 13時～14時30分・福田支店
※6月25日(金)までに最寄りの各支店・センターへお持ちください。
- ◆点検対象品 = (株)ケット製品のみ 他社製品は実施しません。
- ◆費用 = ○点検：無料 ○修理：必要経費有料

JA集団健康診断のお知らせ 費用の一部をJA・各連合会が助成しています。

(柏地区)

- 日時 8月2日(月) 受付時間/午前9時～午前11時
 - 会場 柏支店2階大会議室
 - 健診料金 ① 8,670円 39歳以下、及び40歳以上の柏市国民健康保険以外の方
② 320円 柏市国民健康保険被保険者(40歳～74歳)(柏市助成有)
③ 320円 千葉県後期高齢者医療制度被保険者(75歳～)(柏市助成有)
(すべて基本健診)(希望検査各項目は別料金となります)
 - お申込み 7月2日(金)までに柏地区経済センターへお申込みください。
 - お問合せ 柏地区経済センター TEL 04-7140-1288 FAX 04-7140-1289
- ※柏市の「特定健診」と連携しています。※受診費用助成については詳細をご確認ください。

(野田地区)

- 日時 8月10日(火) 受付時間/午前9時～午前11時、午後1時～午後2時30分
 - 会場 野田地区経済センター
 - 健診料金 ① 10,840円(すべて基本健診)(希望検査各項目は別料金となります)
 - お申込み 7月16日(金)までに最寄りのJA各支店へお申込みください。(FAX可)
 - お問合せ 野田地区経済センター TEL 04-7129-6611 FAX 04-7129-6616
- ※野田市の「特定健診」と連携しています。また、国民健康保険・後期高齢者医療制度において野田市の費用助成制度もあります。詳しくは野田市役所国保年金課へお問合せください。
- ※木間ヶ瀬支店の健診は11月9日(火)を予定しています。
- ◎西船地区につきましては、次号の広報誌にてお知らせいたします。

営農情報

【農薬のご紹介】

～殺虫剤「ファインセーブフロアブル」が適用拡大～



西船地区経済センター



佐脇 清那

今月の営農情報では、今年3月に適用拡大し、ミニトマト、ブロッコリー、にら等に使用できるようになりました。殺虫剤「**ファインセーブフロアブル**」をご紹介します。同剤はアザミウマ類に特効的で、サビダニ類、タバココナジラミ類、小型チョウ目など、様々な害虫に高い効果があります。新規作用機作をもつ農薬のため、既存剤に感受性の低下した害虫にも効果が期待できます。

ただし、浸透移行性を持たない剤のため、かけむらが出ないように丁寧な散布をお願いします。特に果菜類では葉裏までかかるような散布が必要です。

作物によって適用害虫は異なりますので、使用前に必ず登録内容をご確認下さい。



販売規格：500ml
発売元：日本化薬株式会社

ファインセーブフロアブル

- ① 22 品目の作物への登録有り
- ② アザミウマに特効的
- ③ 極めて高い速効性と優れた残効性
- ④ ミツバチ、マルハナバチ等に影響が少ない
- ⑤ フロアブルのため、水に混和しやすい

【ファインセーブフロアブル適用作物と使用方法】※主要作物抜粋

作物名	適用病害虫	希釈倍率	使用液量	使用時期	本剤使用回数
キャベツ	アザミウマ類、コナガ	1000～2000倍	100～300L/10a	収穫3日前まで	2回以内
	アオムシ	1000倍			
トマト	アザミウマ類、タバココナジラミ類	1000倍～2000倍	100～300L/10a	収穫前日まで	3回以内
	トマトサビダニ	1000倍～4000倍			
ミニトマト	アザミウマ類	1000倍～2000倍	100～300L/10a	収穫前日まで	3回以内
	タバココナジラミ類、トマトサビダニ	1000倍			
ねぎ	アザミウマ類	1000倍～2000倍	100～300L/10a	収穫3日前まで	2回以内
	ネギハモグリバエ	2000倍			
ナス	アザミウマ類	1000倍～2000倍	100～300L/10a	収穫前日まで	3回以内
	タバココナジラミ類	1000倍			
ピーマン	アザミウマ類	1000倍～2000倍	100～300L/10a	収穫前日まで	3回以内
	タバココナジラミ類	1000倍			
にら	アザミウマ類	2000倍	100～300L/10a	収穫3日前まで	2回以内
	アオムシ、アザミウマ類	1000倍			
ブロッコリー カリフラワー	アオムシ、アザミウマ類	1000倍	100～300L/10a	収穫3日前まで	2回以内
	コナガ	1000倍～2000倍			

※ファインセーブフロアブルは医薬用外劇物になりますのでご購入の際は印鑑を持参の上ご来店ください。

組合員様へ

SAMBAR

好評

JAサンバー!

運転席SRS
エアバッグと
ABSを
標準装備

メーカー希望小売価格(消費税10%込)

5MT・4WD

998,000円

4AT・4WD

1,098,000円

BODY COLORS

ホワイトⅢ

ブライツシルバー・メタリック



積載例

(目安)*

みかんコンテナの場合
522×365×309mm

54箱

りんごコンテナの場合
640×320×320mm

48箱

ポリタンクの場合
(20ℓ)

40個

ご用命、お問い合わせは、
最寄りの支店・経済センターまでお願いいたします。

JAサンバーだけの
特別装備



ロープフック
合計19個のフック。積荷をしっかり固定できます。



T字フック付鳥居
長尺物の固定に便利です。



可倒式ストッパー
ストッパーを使用しない時は
畳んで、全高を1755mmに抑え
られます。



大型荷台昇降用ステップ(左右)



大型荷台作業灯



格納式リヤアオリチェーン



ワンタッチ式ゲートロック



歩み板対応リヤアオリ
●歩み板は商品には含まれません。

○販売価格にはリサイクル料金、保険料(任意・自賠責)、税金(消費税を除く)、登録等に伴う諸費用は含まれておりません。別途必要になります。○車庫証明費用は別途申し受けます。

毎日頼れる、力強い走りと低燃費。

動力性能と低燃費を両立するDOHCエンジン。
静かな走りを実現する、電子制御式4速AT車もラインアップ。

あぜ道でも運転しやすい、
優れた小回り性能。

燃料消費率	JC08モード (国土交通省審査値)	
■MT車	19.0 km/L	■AT車 17.6 km/L
最高出力(ネット)	MT車 34kW (46PS) / 5700rpm	AT車 39kW (53PS) / 7200rpm
最大トルク(ネット)	60N・m (6.1kgf・m) / 4000rpm	



●燃料消費率は定められた試験条件のもとでの数値です。したがって、実際の走行時には、気象、道路における交通の混雑の状態、運転方法に応じて燃料消費率が異なってきます。

重荷時も安心の、頼れる足腰。
リヤ4枚リーフスプリングの採用により、
重荷を積んだ際の車両後方の沈みを
抑えて安定感のある走りを実現します。
またタイヤには、12インチタイヤを
採用しています。



リヤ4枚リーフスプリング

悪路でもタフに走れる、
優れた4WD性能。
MT車は、悪路などではより強いトルク
を引き出せるLoモード、市街地ではよ
り燃費のいいHiモードに切替えて可
します。ぬかるみからの脱出を助けるデ
フロックも標準装備しています。



Hi-Loモード切替レバー デフロックスイッチ

●Hi-Loモードの切替えは停車中に行ってください。●デフロックは1速および後退時のみ作動します。

広くて気がきく快適キャビン。



大型インパネアッパーポケット(助手席) ●助手席SRSエアバッグ装着時は装備されません。

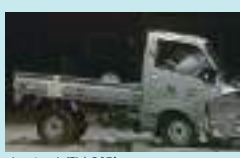
大型グローブボックス

カップホルダー(運転席)

助手席シートバックポケット

ショッピングフック (助手席&バックパネル)

信頼の衝突安全ボディ。
最新の法規にも対応。
万一の衝突時、ボディ前後で衝撃を
効果的に吸収し、高強度なキャビン
が生存空間を確保。国内安全基準
(前面、後面)をクリアし、最新の法規
「56km/hオフセット衝突」にも対応
しています。



オフセット衝突試験



前面衝突試験
PHOTO:テスト車両による衝突試験

運転席SRSエアバッグとABSを
全車に標準装備。
プリテンショナー&フォースリミッター付シ
ートベルトとの組み合わせで胸や顔への衝撃
を緩和する「運転席SRSエアバッグ」と、タイ
ヤのロックを防ぐ「ABS」を標準装備。さら
に、「助手席SRSエアバッグ」もメーカー装
着オプションでご用意しています。



プリテンショナー&フォースリミッター付シートベルト

●SRS=Supplemental Restraint System [補助拘束装置]
●SRSエアバッグについては安全上ご注意していただきたい項目があります。必ず車両の取扱説明書をお読みください。
なお、SRSエアバッグは衝突時の衝撃が弱い場合は、作動しない場合があります。SRSエアバッグはシートベルトの正しい装着を前提として効果を発揮します。
●ABSはタイヤの性能の限界を超えた状態では制御できません。また、制動距離を短縮することはできません。