

お客様各位

手数料新設・改定のお知らせ

当組合では誠に勝手ながら、下記の手数料につきまして、令和4年4月1日(金)より新設・改定させていただきますので、お知らせいたします。

今後もより一層のサービス向上に努めてまいりますので、何卒ご理解を賜りますようお願い申し上げます。

記

1. 手数料の新設日および改定日 令和4年4月1日(金)

2. 硬貨整理手数料の新設

ご入金・お振込の際に、硬貨お取扱枚数に応じて手数料をいただきます。

(消費税込)

硬貨お取扱枚数	手数料
1枚～500枚	無料
501枚～1,000枚	550円
1,001枚～2,000枚	1,100円
2,001枚以上	1,650円 1,000枚毎に550円を加算

※窓口来店、外務訪問いずれの場合も対象となります。

※計数後、お取引を取りやめても手数料を頂きます。

※同日に複数回利用される場合は、硬貨枚数を合算します。

※次の取扱いは無料となります。

①当組合の正組合員の方によるお取引（組合員資格確認のためご本人様の確認をさせていただきます。）

②募金・義援金の振込

3. 両替手数料の改定

両替・金種を指定される貯金払戻しの際に、お取扱枚数に応じて手数料をいただきます。

(消費税込)

《現行》		《改定後》令和4年4月1日(金)より	
お取扱枚数	手数料	お取扱枚数	手数料
1枚～100枚	無料	1枚～500枚	550円
101枚～1,000枚	330円	501枚～1,000枚	1,100円
1,001枚以上	660円 1,000枚毎に330円を加算	1,001枚～1,500枚	1,650円
		1,501枚以上	2,200円 500枚毎に550円を加算

※店頭来店・外務訪問いずれの場合も対象といたします。

※お取扱枚数は、ご持参された紙幣・硬貨の合計枚数と、お持ち帰りになる紙幣・硬貨の合計枚数のいずれか多い枚数となります。

※金種指定払戻しのお取扱枚数は、金種指定された紙幣・硬貨の合計枚数（ただし100枚までは無料）に応じて両替と同額の手数料となります。

※次の取扱いは無料となります。

①記念硬貨への交換 ②新券（同一金種）への交換

③当組合の正組合員の方によるお取引（組合員資格確認のためご本人様の確認をさせていただきます。）

以上

安心をひとつの保険にパッケージ

JA 安心倶楽部

標準傷害保険

JA安心倶楽部 **充実プラン** の特長は…

JA安心倶楽部「充実プラン」では「基本プラン」では補償対象とならない事故も対象となります！

特定感染症補償（新型コロナウイルス感染症を含む）

0-157等の特定感染症や新型コロナウイルス感染症を発症し治療を受けた場合も補償対象となります！

新型コロナウイルスに感染し入院した。

※「感染症の予防及び感染症の患者に対する医療に関する法律」に規定する一類感染症、二類感染症または三類感染症や新型コロナウイルス感染症を発症し、重度の後遺障害が生じた場合や医師の治療を受けられた場合に、傷害後遺障害保険金、傷害部位・症状別保険金をお支払いします。



熱中症補償・食中毒補償

熱中症や食中毒により治療を受けた場合も補償対象となります！

※熱中症や細菌性食中毒またはウイルス性食中毒により身体に障害を被り、重度の後遺障害が生じた場合や医師の治療を受けられた場合に、傷害後遺障害保険金、傷害部位・症状別保険金をお支払いします。



災害生活支援費用保険金

暴風、豪雨、豪雪、洪水、高潮、地震、津波、噴火その他の異常な自然現象により、居住する建物が全壊または全壊と同等の被害を受けた場合にかかった諸費用をお支払いします！

※被災者生活再建支援法に規定する自然災害により、被保険者の居住する建物が被害を受け被災世帯に該当したときに、臨時宿泊費、引越し費用、住宅を賃借する際の礼金・仲介手数料等の費用（100万円を限度とした実費）をお支払いします。



累計での感染者数が11月末時点172万人以上!

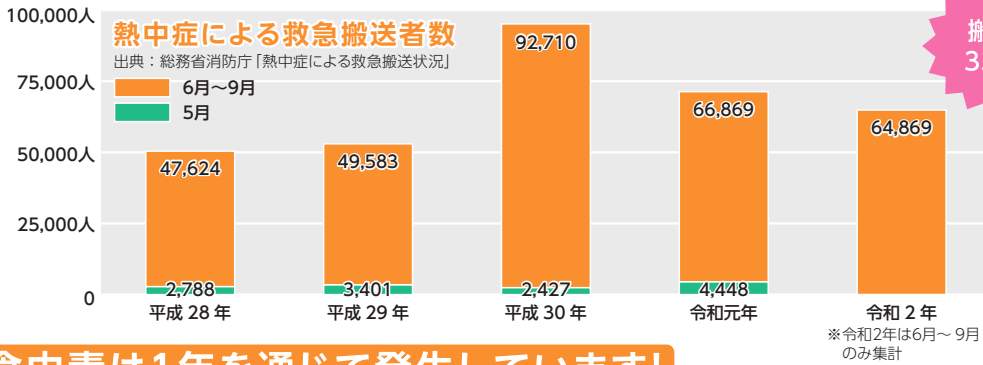


支払事例

新型コロナウイルス感染症を発症し、治療のため10日間通院した
(治療日数5日以上)。

[支払保険金]
傷害部位・症状別保険金
54,000円
(3,600円×15倍)

熱中症により救急搬送される方は毎年5万人以上!



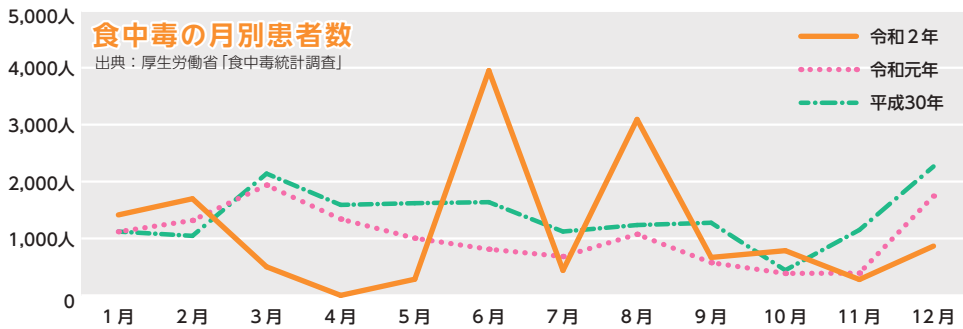
搬送者数計
334,719人

支払事例

草刈中に吐き気とめまいがして病院に搬送、熱中症と診断され19日通院した
(治療日数5日以上)。

[支払保険金]
傷害部位・症状別保険金
54,000円
(3,600円×15倍)

食中毒は1年を通じて発生しています!



自然災害により被災される方が増えています!

主な自然災害と支援金支給世帯数 出典：内閣府「被災者生活再建支援制度に係る支援金の支給について」(令和3年9月30日現在)

年	災害	主な被災地(都道府県)	支援金支給世帯数
H28	熊本地震	熊本県、大分県	36,978
	台風10号	北海道、岩手県	1,107
	鳥取県中部地震	鳥取県	83
	強風による災害	新潟県	97
H29	九州北部豪雨	福岡県、大分県	551
	大雨による災害	秋田県	45
	台風18号による災害	大分県	31
	台風21号による災害	和歌山県、三重県、京都府	22
H30	島根県西部地震	島根県	25
	大阪府北部を震源とする地震	大阪府	72
	7月豪雨による災害	京都府、兵庫県、岡山県、広島県、愛媛県、福岡県、徳島県、島根県、山口県、高知県、佐賀県、岐阜県	10,086
H30	北海道胆振東部地震	北海道	1,270
	台風24号による災害	鹿児島県	64
R元	8月前線に伴う大雨による災害	佐賀県	201
令和2年	台風15号、台風19号、10月25日の大雨等一連の災害	東京都、神奈川県、茨城県、岩手県、宮城県、福島県、栃木県、群馬県、埼玉県、新潟県、山梨県、長野県、静岡県、千葉県	11,147
	7月豪雨による災害	熊本県、福岡県、大分県、島根県、岐阜県、鹿児島県	3,993
	福島県沖を震源とする地震	福島県	431
R3	7月1日からの大雨による災害	静岡県	43

支払事例

令和2年7月豪雨により被保険者の建物が全損の被害を受け、居住不可能となり借家に居住することとなった。

[支払保険金]
災害生活支援費用保険金
124,250円
(**敷金 70,000円**
礼金 35,000円
仲介手数料 19,250円)

JA安心倶楽部は「充実プラン」をおすすめします!!
「基本プラン」から「充実プラン」への切替えもOK!!

充実プラン 加入をご検討ください!

このチラシは概要を説明したものです。補償内容はJA安心倶楽部パンフレットや重要事項説明書をご確認ください。なお、ご不明な点につきましては、取扱代理店または共栄火災海上保険営業店にお問い合わせください。

ご相談・お問い合わせは…
〔取扱代理店〕

JAちば東葛

本店04-7140-2215 5かたと支店04-7125-2284 福田支店04-7138-1211
旭支店04-7125-3003 七福支店04-7125-1266 川岡支店04-7129-4121
木崎支店04-7198-1221 二川支店04-7196-0003 栗積支店04-7196-1171
中根支店04-7125-3773 川原支店04-7129-5561 柏支店04-7140-1285
土支店04-7172-0111 富勢支店04-7131-2559 風早支店04-7191-2804
東部支店04-7191-2141 西船支店047-431-1285 行田支店047-439-3051

〔受保険会社〕

JAグループ

共栄火災海上保険株式会社

本社 / 〒105-8604 東京都港区新橋1-18-6
ホームページ <https://www.kyoeikasai.co.jp/>

= JA ちば東葛管内 組合員さんのお店紹介 =



旭支店管内 藤井 芳弘 さん 藤屋酒店

野田市役所から徒歩9分程の場所にある「藤屋酒店」さん。大正5年から続く酒屋さんです。店頭には、お酒だけではなく菓子やタバコなども揃っています。長い歴史の中で、戦争や震災など様々な困難がありましたが、地元の方に寄り添い共に歩んできました。その心は現在にも引き継がれ、4代目店主の芳弘さんは、“高齢化する地域社会の一助になれば”と、個人宅や介護・医療施設などへの配達を精力的に行っています。

また、芳弘さんと孝子さん（お母様）のお人柄もあり、居心地の良い店内には談話スペースも設けられ、昔からの常連さんから小さなお子様を連れた親子連れまで訪れる、憩いの場になっています。

「藤屋酒店」さんに一息つきにきてはいかがでしょうか。



【住 所】野田市柳沢299 【電話番号】 04-7125-3785
【定休日】日曜日 【営業時間】 9:00 ~ 20:00

アンテナショップ daichi コーナー 管内農産物即売会



アンテナショップ daichi の大人気イベントの一つに、農産物即売会があります。

新鮮で安全・安心の管内農産物を見て・知って・食べて頂く！当店の一番大切な業務です。

最近では、「そろそろ〇〇の即売会よね！」とお客様からも言って頂けるほど浸透してきました。

3月は柏産の根芋、野田産の苺の即売会を開催しました。

これからも、管内農産物のPRを積極的に開催してまいります。

農産物直売所「ふなっこ畑」コーナー 「春の到来」



農産物直売所ふなっこ畑では、2月中旬から3月下旬にかけて『菜の花フェア』を開催いたしました。

料亭の料理にもよく登場する上品な菜の花を、地元船橋産や南房総産、君津産など県内の複数の産地から取り揃えました。

春らしく美しい黄色い花を咲かせる菜の花は、「色味と爽やかな苦味が、料理のアクセントになる！」とお客様からもとても好評で、一足早い春の到来に皆さん喜ばれていました。



うちのアイドル

鈴木 等さん宅 (野田市木間ヶ瀬)
〔野田地区木間ヶ瀬支店管内〕

写真紹介

(左) こうせい **康生くん** (4歳) (右) げんま **源真くん** (6歳)

お父さん **等さん** お母さん **真由美さん**

【特技や習い事】 源真くん：スイミング、サッカー

康生くん：サッカー

【好きな食べ物】 源真くん：チョコ、生クリーム

康生くん：卵、ポテト

【好きな遊び】 ポケモンごっこ

【将来の夢】 源真くん：警察官

康生くん：パパ

ご両親から一言

兄弟仲良く
スクスク育ってね！

組合員資格の確認および資格変動のお手続きについて (お願い)

平素は当組合の事業にご理解・ご協力を賜り、誠に有難うございます。

組合員加入申し込み時にお申し出いただいた組合員資格に変動が生じた場合、その旨を当J Aにお届けいただくこととなっております。

組合員資格に変動が生じた際には、お手数ですがご加入いただいた支店窓口にて変更の手続きをいただきたく、お願い申し上げます。

◆主な資格変動の理由◆

- 1) 組合員ご本人がお亡くなりになられた場合
- 2) 当J Aに届出している基本情報(氏名・住所・電話番号・配当金口座など)が変更になる場合
- 3) 当組合管内以外へ転出された場合 など

なお、資格の詳細は窓口にてご確認ください。

また、お亡くなりになられた方については、相続加入等の手続きが必要となりますので、ご家族の方よりお申し出下さい。

まちがいさがし

右のイラストには左のイラストと違う部分が5カ所あります。間違っている部分を左下の枠内の数字で探しましょう。



間違いがある部分の数字をお答えください

□ □ □ □ □

出題・イラスト：酒井栄子

正解者の中から抽選で5名様にクオカード(500円)をプレゼントいたします。

3月号の答え **2、3、7、9、12**

- 2…桃の木の枝ぶりが違う
- 3…ほんぼりがなくなっている
- 7…男の子の口の大きさが違う
- 9…桜餅の向きが違う
- 12…甘酒が白酒になっている



◎応募方法 ハガキ又はEメールにて①答え②住所③氏名④年齢⑤職業⑥電話番号⑦5月号のテーマ「夏に向けて準備していることは？」(30字以内にて)をご記入の上ご応募ください。

◎宛先 〒277-0861 柏市高田362 JAちば東葛 総合企画部「パズル係」または、info@ja-chibatoukatu.or.jp

◎締切 4月20日(水) (消印有効)

- 当選者の発表につきましては、賞品の発送をもってかえさせていただきます。
- 応募については、管内にお住まいの組合員及びそのご家族の方に限らせていただきます。
- ご応募に際して取得しました個人情報、「個人情報保護法」に基づいてお取り扱いいたします。なお、テーマについてお寄せいただいた一言・ご意見等は「——市 T.Oさん」との表記でご紹介させていただきます。

お便り紹介

4月号のテーマ「花より団子。おすすめ・大好きなお団子の種類」

●「花より、草だんご」(我孫子市 Y.Sさん)

●みだらし団子と海苔巻き団子が大好きです。(柏市 S.Nさん)

●醤油団子と花の香りがいい春。花壇の花も美しくなり、醤油団子を食べながら見えます。(野田市 T.Mさん)

●団子といえば「みだらし」。モチモチの団子に、甘じょっぱいワレが絶妙!(野田市 T.Kさん)

●シャトレーゼのみだらし団子です。カップに入っているので、食べやすい!(柏市 S.Oさん)

●甘じょっぱいあんのかかったみだらし団子です。(野田市 M.Oさん)

●みだらし団子が大好きで、自分で作って楽しめます。とても美味しいです。(野田市 N.Mさん)

●よぎ団子に粒あんをかけたのが大好きです。(野田市 S.Hさん)

●鎌倉・長谷寺の大吉だんご(味はみだらし)また行きたくないなあ(野田市 M.Mさん)

●満開の花の下であんころ、みだらし、ずんだの3種の団子を食べ比べたり、楽しいだろうなと思います。(野田市 M.Sさん)

●みだらし団子が大好きですが、オススメは塩豆大福。美味しいですよ!(野田市 T.Iさん)

●みだらし団子が好きです。(野田市 T.Oさん)

●よぎの入っている草餅の串団子、あんの乗っているのが好きです。(野田市 H.Iさん)

5月号のテーマ「夏に向けて準備していることは？」です

インフォメーション

ゴールデンウィークの営業について

	4/29(金)	4/30(土)	5/1(日)	5/2(月)	5/3(火)	5/4(水)	5/5(木)
本店・支店・柏こかぶ出張所	休業			営業	休業		
ATM 稼働時間	営業 (日曜・祝日対応)	営業 (土曜日対応)	営業 (日曜・祝日対応)	営業	休業		
柏、西船、東部地区経済センター 土、富勢、風早支店経済窓口	休業	営業 (土曜日対応)	休業	営業	休業		
野田地区経済センター				営業			
農産物直売所 ふなっこ畑				営業			
アンテナショップ daichi				営業			
(株)ちば東葛農協サービス	休業			営業	休業		
県北西 JA 広域農機センター				営業	休業		

緊急連絡先 (24 時間対応)

緊急内容	対応先	電話番号
自動車共済ご加入者の事故等	事故の時には [JA 共済事故受付センター]	0120-258-931
	レッカー移動・故障の時には [JA 共済サポートセンター]	0120-063-931
キャッシュカード紛失・盗難	JAバンク千葉 カード紛失・盗難受付センター	043-202-1171

クールビズを実施します

JA ちば東葛では節電のため、5月1日(日)から10月31日(月)までの間、クールビズを実施させていただきます。期間中、役職員はノー上着、ノーネクタイ等の軽装で対応いたしますが、何卒ご理解をお願いいたします。

理事会報告 -3月-

3月10日、本店3階会議室で理事会が開催され、下記の議案が審議されました。

協議事項

- | | |
|--------------------------------------------------------------------------------------------------------------------------------------------------------------------------------------------------------------------------------------------------------------------------------------------------------------------------------------------------------------------------------------------------------------------------------------|-----------------------------------------------------------------------------------------------------------------------------------------------------------------------------------------------------------------------|
| <ul style="list-style-type: none"> (1) 審査部新設に伴う諸規程等の一部変更について (2) 育児・介護休業法の改正に伴う諸規程の一部変更について <ul style="list-style-type: none"> 1) 育児休職、育児のための深夜業の制限及び育児短時間勤務に関する規則の一部変更について 2) 介護休職、介護のための深夜業の制限及び介護短時間勤務に関する規則の一部変更について (3) 令和2年産大豆販売手数料の設定について (4) 令和4年度販売手数料率及び予約購買品手数料率の設定について (5) 令和3年度決算方針について (6) 令和4年度コンプライアンス・プログラムの策定について | <ul style="list-style-type: none"> (7) 令和4年度個人情報保護計画の策定について (8) 当組合における取引のリスク評価書の変更について (9) 令和4年度上半期クロスチェック実施計画及び検査項目について (10) 役員賠償責任保険の加入について (11) 年度末業績賞与の支給について |
|--------------------------------------------------------------------------------------------------------------------------------------------------------------------------------------------------------------------------------------------------------------------------------------------------------------------------------------------------------------------------------------------------------------------------------------|-----------------------------------------------------------------------------------------------------------------------------------------------------------------------------------------------------------------------|

報告事項

- (1) 令和4年度監事監査計画について
- (2) 主要業務実績について
- (3) 不祥事の報告について

行事予定・4月

- 9日 ●一斉訪問日
- 11日 ●理事会
- 12日 ●西船橋葉物共販組合定例会（西船地区多目的ホール）
- 19日 ●西船地区女性部第71回通常総会（西船地区多目的ホール）
- 26日 ●西船地区巡回人間ドック（西船地区多目的ホール）

市場・休市日

休市日 日曜・祭日のほか 4月13日(水)・4月20日(水)・4月27日(水)・5月11日(水)
 開市日 4月29日(金)

JA顧問弁護士、税理士、社会保険労務士による無料相談会

4月の相談日			
	開催日	開催場所	顧問名
税務相談	12日(火)	行田支店	深代
		東部支店	松丸
	14日(木)	うめさと支店	深水
	21日(木)	柏支店	春日
	26日(火)	西船支店	深代
	28日(木)	行田支店	青木
川間支店		深水	
法律相談	14日(木)	柏支店	小倉
	21日(木)	西船支店	草薙
	26日(火)	川間支店	高山
労務・年金相談	27日(水)	西船支店	川名

5月の相談日			
	開催日	開催場所	顧問名
税務相談	6日(金)	西船支店	青木
	10日(火)	行田支店	深代
		東部支店	松丸
	11日(水)	柏支店	春日
	12日(木)	うめさと支店	深水
	17日(火)	東部支店	松丸
	19日(木)	柏支店	春日
	24日(火)	西船支店	深代
		26日(木)	行田支店
	川間支店		深水
法律相談	12日(木)	柏支店	小倉
	19日(木)	西船支店	草薙
	24日(火)	川間支店	高山
労務・年金相談	25日(水)	西船支店	川名

東部地区にお住いで法律相談をご希望の方は、本店相談部へお申込みください。